

【背景・方針】

近年の社会情勢などから働く環境が変化してきたことが、働く人の「心と身体」に大きな影響を及ぼすようになってきたと言われています

また、労働人口の低下により、将来に向けた労働力の確保や従業員の定着、活躍の重要性が一層求められており、各企業では従業員の健康増進を重要な経営課題と位置づけ、積極的に対応を進める動きが広がっています

当社においても、「人が財産」、「人財が資本」との思いから、人的資本経営にもとづき仕事と健康を両立させる取組みを進め、健康経営による期待効果(健康改善、生産性向上、人材確保・定着等)を得られるよう、社員の健康保持・増進を図ります

【健康経営宣言】

当社は、「社員の安全と健康を守り、活力ある企業風土・文化の醸成」を図るべく各種健康施策を推進しています。

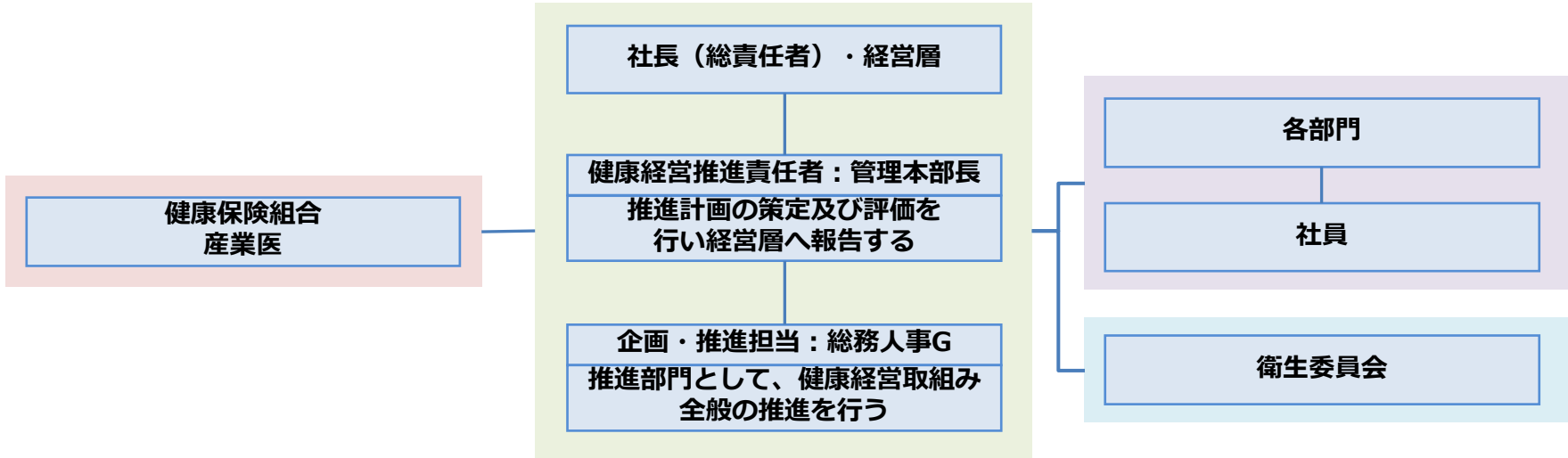
社員が健康で活力あふれ働ける職場づくりは、ワークライフバランスの推進と経営の総合力を高めることにつながると考えます

健康経営の取組みを、重要な経営課題として位置づけ、自身の成長が感じられる会社づくりに努めることを、ここに宣言いたします

代表取締役社長 岡田 雅幸

【推進体制】

当社では、経営層、健康経営推進責任者・推進担当が中心となって、健康保健組合、産業医および各部門と協力しながら、社員の健康保持・増進を図り、メンタルヘルスケア、感染症防止等へ取り組みます



【目 標】

健康経営推進にかかわる目標項目を設定し各種施策を実施します

項目	目標値 (2022年度)	2021年度
定期健康診断受診率	100%	100%
特定保健指導完了率	100%	100%
特定保健指導対象者率	20%以下	27%
BMI25以上の対象者低減	29%以下	34%

【主な取組み】

NO	項目	内容
1	健康管理	社員と家族の健康課題の改善のために、ジャノメ健康保険組合を中心に人間ドック、婦人科健診、大腸健診等、各種健診サービスを提供しています
2	感染症対策	社員と家族の安全・健康を考え、テレワークの運用や育児・介護との両立をはじめとする多様な働き方を可能とする各種制度の構築・活用等、環境整備をスピーディに進めるとともに、感染症対策本部を中心に各職場と連携し、日々の職場衛生管理・職場感染防止対策の徹底に継続して取り組んでいます
3	健康教育・サポート	産業医へ体調に関する不安や疑問などを個別に相談できる体制を構築しています 健康改善フォローとして、定期健康診断結果において、要精検と判定された健診項目についての受診状況を確認しています
4	特定保健指導	40歳以上の生活習慣病の有リスク者を対象として、保健師による特定保健指導を実施しています
5	喫煙率低下	喫煙者自身の健康への影響(動脈硬化等)や受動喫煙防止のため禁煙啓発を推進しています
6	ストレスチェック	毎年1回全社員を対象に実施し、全社および職場単位での集団分析を実施しています 社員1人1人に応じたフィードバックとセルフケアアドバイスを提供するとともに、産業医と連携し個別面談を実施しています
7	長時間勤務者健診	3カ月毎の時間外勤務時間が一定時間を超える社員を対象に「健康診断」と「心的疲労チェック」を実施し、結果に応じて産業医面談や、負担軽減措置を講じ、過重労働防止を図っています
8	ウェルネスプログラム	社員の健康維持・増進を図るため、社員各自が自身の健康課題を認識し、日々健康改善に取り組めるよう、独自のカリキュラムで支援しています